

## Audi A4 Lim. advanced 35 TFSI S tronic MMI Optik schw



Ehem. Neupreis\*

**53.394,-€**

Ihre Ersparnis

**50 %**

Unser Angebotspreis:

**26.720,-€**

22.454,- € netto

19 % MwSt ausweisbar

Fahrzeugnummer 4241

### Schnellinformationen

Fahrzeugart	Gebrauchtfahrzeug	Klasse	A4
Kategorie	Limousine	Hubraum	1984 cm <sup>3</sup>
Erstzulassung	01/2022	Außenfarbe	Schwarz
Laufleistung	67744 km	Innenfarbe	Schwarz
Leistung	110 kW (150 PS)	Innenausstattung	Velours
Kraftstoffart	Benzin		
Getriebe	Automatik		



Verkaufsberater  
Armin Fischer

+49 9842 / 8035

armin.fischer@ah-  
schuermann.de

### Umwelt und Normen

CO<sub>2</sub>-Emissionen (kombiniert) in g/km:

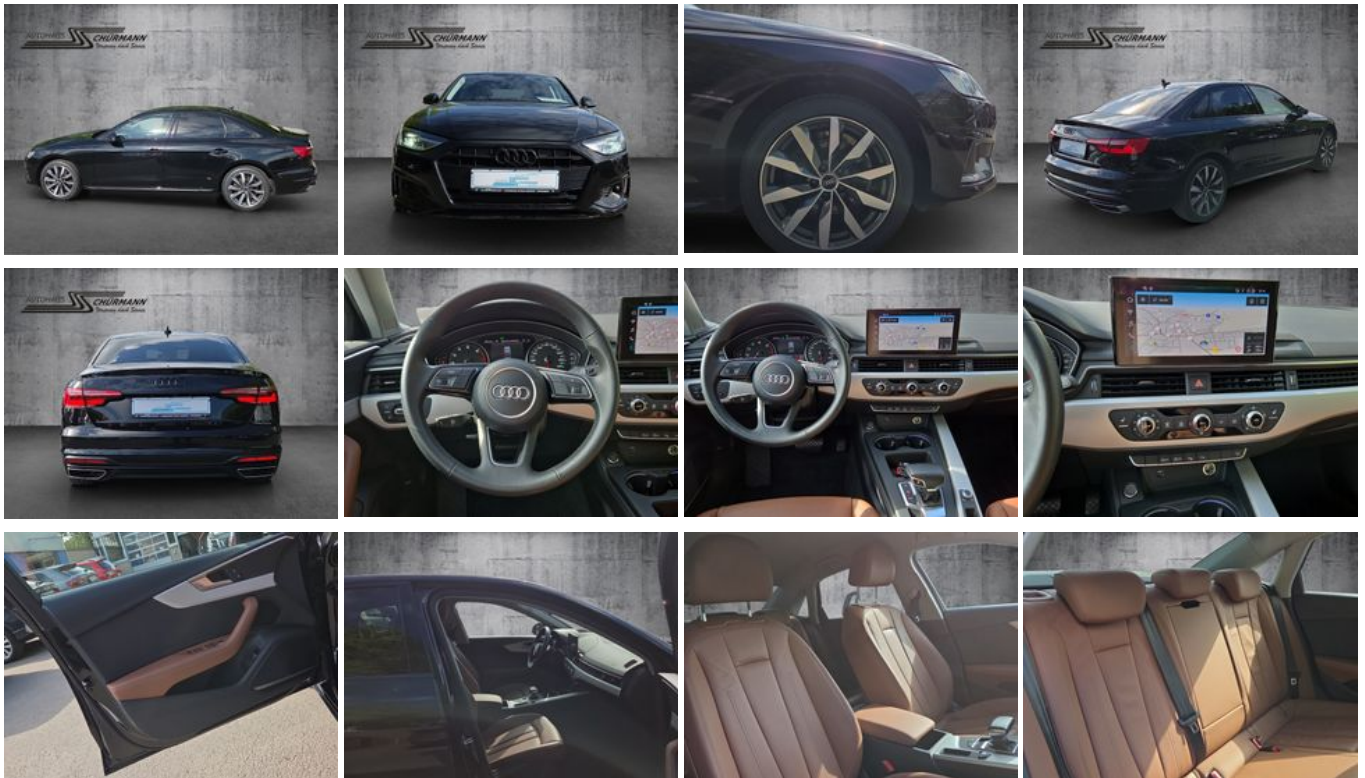
140,0

CO<sub>2</sub>-Klasse:

E

## Fahrzeugausstattung

ABS	Abstandswarner
Abstandswarner	Alarmanlage
Android Auto	Apple CarPlay
Armlehne	Berganfahrassistent
Bluetooth	Bordcomputer
ESP	Elektr. Fensterheber
Elektr. Heckklappe	Elektr. Seitenspiegel
Elektr. Seitenspiegel anklappbar	Elektr. Wegfahrsperr
Freisprecheinrichtung	Garantie
Gepäckraumabtrennung	Geschwindigkeitsbegrenzer
HU neu	Innenspiegel autom. abblendend
Isofix	Klimaautomatik
Lederlenkrad	Leichtmetallfelgen
Lichtsens	Lordosenstütze
Metallic	Multifunktionslenkrad
Musikstreaming integriert	Müdigkeitswarner
Navigationssystem	Nichtraucher-Fahrzeug
Notbremsassistent	Notrufsystem
Partikelfilter	Regensens
Reifendruckkontrolle	Scheckheftgepflegt
Scheinwerferreinigung	Schlüssellose Zentralverriegelung (Keyless)
Servolenkung	Sitzheizung
Sommerreifen	Soundsystem
Sprachsteuerung	Start/Stop-Automatik
Touchscreen	Traktionskontrolle
USB	WLAN / Wifi Hotspot
Winterpaket	Winterreifen
Zentralverriegelung	



\* Ehemaliger Neupreis (Unverbindliche Preisempfehlung des Herstellers am Tag der Erstzulassung)

\*\* Die angegebenen Verbrauchs- und Emissionswerte wurden nach den gesetzlich vorgeschriebenen Messverfahren ermittelt. Am 1. Januar 2022 hat der WLTP-Prüfzyklus den NEFZ-Prüfzyklus vollständig ersetzt, sodass für nach diesem Datum neu typgenehmigte Fahrzeuge keine NEFZ-Werte vorliegen. Weitere Informationen zum offiziellen Kraftstoffverbrauch und den offiziellen spezifischen CO<sub>2</sub>-Emissionen neuer Personenkraftwagen können dem "Leitfaden über den Kraftstoffverbrauch, die CO<sub>2</sub>-Emission und den Stromverbrauch neuer Personenkraftwagen" entnommen werden, der an allen Verkaufsstellen, bei der Deutsche Automobil Treuhand GmbH (DAT), Hellmuth-Hirth-Straße 1, 73760 Ostfildern-Scharnhausen, und unter <https://www.dat.de/co2/> unentgeltlich erhältlich ist.

**Weitere Informationen zum Fahrzeug und Finanzierung finden Sie auf unserer Homepage**

