

Cupra Terramar 1.5 eTSI MHEV DSG RFK AHK



Ehem. Neupreis*

51.295,-€

Ihre Ersparnis

26 %

Unser Angebotspreis:

37.890,-€

31.840,- € netto

19 % MwSt ausweisbar

Fahrzeugnummer 2270

Schnellinformationen

| | | | |
|---------------|-----------------------------|------------------|----------------------|
| Fahrzeugart | Tageszulassung | Klasse | Terramar |
| Kategorie | SUV/Geländewagen/Pic kup | Hubraum | 1498 cm ³ |
| Erstzulassung | 03/2026 | Außenfarbe | Blau |
| Laufleistung | 20 km | Innenfarbe | Schwarz |
| Leistung | 110 kW (150 PS) | Innenausstattung | Teilleder |
| Kraftstoffart | Benzin | | |
| Getriebe | Automatik | | |



Verkaufsberater
 Armin Fischer

+49 9842 / 8035

armin.fischer@ah-
 schuermann.de

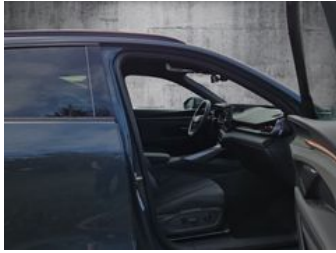
Umwelt und Normen

| | |
|---|-------|
| Energieverbrauch (kombiniert) in l/100 km: | 6,1 |
| CO ₂ -Emissionen (kombiniert) in g/km: | 139,0 |
| CO ₂ -Klasse: | E |

Fahrzeugausstattung

| | |
|---|---------------------------------|
| 3-Zonen-Klimaautomatik | ABS |
| Abgedunkelte Scheiben | Abstandswarner |
| Abstandswarner | Alarmanlage |
| Ambiente-Beleuchtung | Android Auto |
| Anhängerkupplung schwenkbar | Apple CarPlay |
| Armlehne | Berganfahrassistent |
| Blendfreies Fernlicht | Bluetooth |
| Bordcomputer | Dachreling |
| ESP | Elektr. Fensterheber |
| Elektr. Heckklappe | Elektr. Seitenspiegel |
| Elektr. Seitenspiegel anklappbar | Elektr. Sitzeinstellung |
| Elektr. Wegfahrsperr | Fernlichtassistent |
| Freisprecheinrichtung | Garantie |
| Gepäckraumabtrennung | Geschwindigkeitsbegrenzer |
| HU neu | Induktionsladen für Smartphones |
| Innenspiegel autom. abblendend | Isofix |
| Lederlenkrad | Leichtmetallfelgen |
| Lichtsens | Lordosenstütze |
| Multifunktionslenkrad | Musikstreaming integriert |
| Müdigkeitswarner | Navigationssystem |
| Nebelscheinwerfer | Nichtraucher-Fahrzeug |
| Notbremsassistent | Notrufsystem |
| Partikelfilter | Regensens |
| Reifendruckkontrolle | Schaltwippen |
| Scheckheftgepflegt | Scheinwerferreinigung |
| Schlüssellose Zentralverriegelung (Keyless) | Servolenkung |
| Sitzheizung | Sommerreifen |
| Soundsystem | Sportpaket |
| Sportsitze | Sprachsteuerung |
| Spurhalteassistent | Start/Stop-Automatik |
| Touchscreen | Traktionskontrolle |
| USB | Verkehrszeichenerkennung |
| Volldigitales Kombiinstrument | WLAN / Wifi Hotspot |
| Winterpaket | Zentralverriegelung |





* Ehemaliger Neupreis (Unverbindliche Preisempfehlung des Herstellers am Tag der Erstzulassung)

** Die angegebenen Verbrauchs- und Emissionswerte wurden nach den gesetzlich vorgeschriebenen Messverfahren ermittelt. Am 1. Januar 2022 hat der WLTP-Prüfzyklus den NEFZ-Prüfzyklus vollständig ersetzt, sodass für nach diesem Datum neu typgenehmigte Fahrzeuge keine NEFZ-Werte vorliegen. Weitere Informationen zum offiziellen Kraftstoffverbrauch und den offiziellen spezifischen CO₂-Emissionen neuer Personenkraftwagen können dem "Leitfaden über den Kraftstoffverbrauch, die CO₂-Emission und den Stromverbrauch neuer Personenkraftwagen" entnommen werden, der an allen Verkaufsstellen, bei der Deutsche Automobil Treuhand GmbH (DAT), Hellmuth-Hirth-Straße 1, 73760 Ostfildern-Scharnhausen, und unter <https://www.dat.de/co2/> unentgeltlich erhältlich ist.

Weitere Informationen zum Fahrzeug und Finanzierung finden Sie auf unserer Homepage

