

## Volkswagen Passat Alltrack 2.0 TDI SCR DSG 4MOTION AHK



Ehem. Neupreis\*

**63.715,-€**

Ihre Ersparnis

**44 %**

Unser Angebotspreis:

**35.720,-€**

30.017,- € netto

19 % MwSt ausweisbar

Fahrzeugnummer 3234

### Schnellinformationen

Fahrzeugart	Gebrauchtfahrzeug	Klasse	Passat Alltrack
Kategorie	Kombi	Hubraum	1968 cm <sup>3</sup>
Erstzulassung	11/2023	Außenfarbe	Silber
Laufleistung	40834 km	Innenfarbe	Schwarz
Leistung	147 kW (200 PS)	Innenausstattung	Velours
Kraftstoffart	Diesel		
Getriebe	Automatik		



Verkaufsberater  
Armin Fischer

+49 9842 / 8035

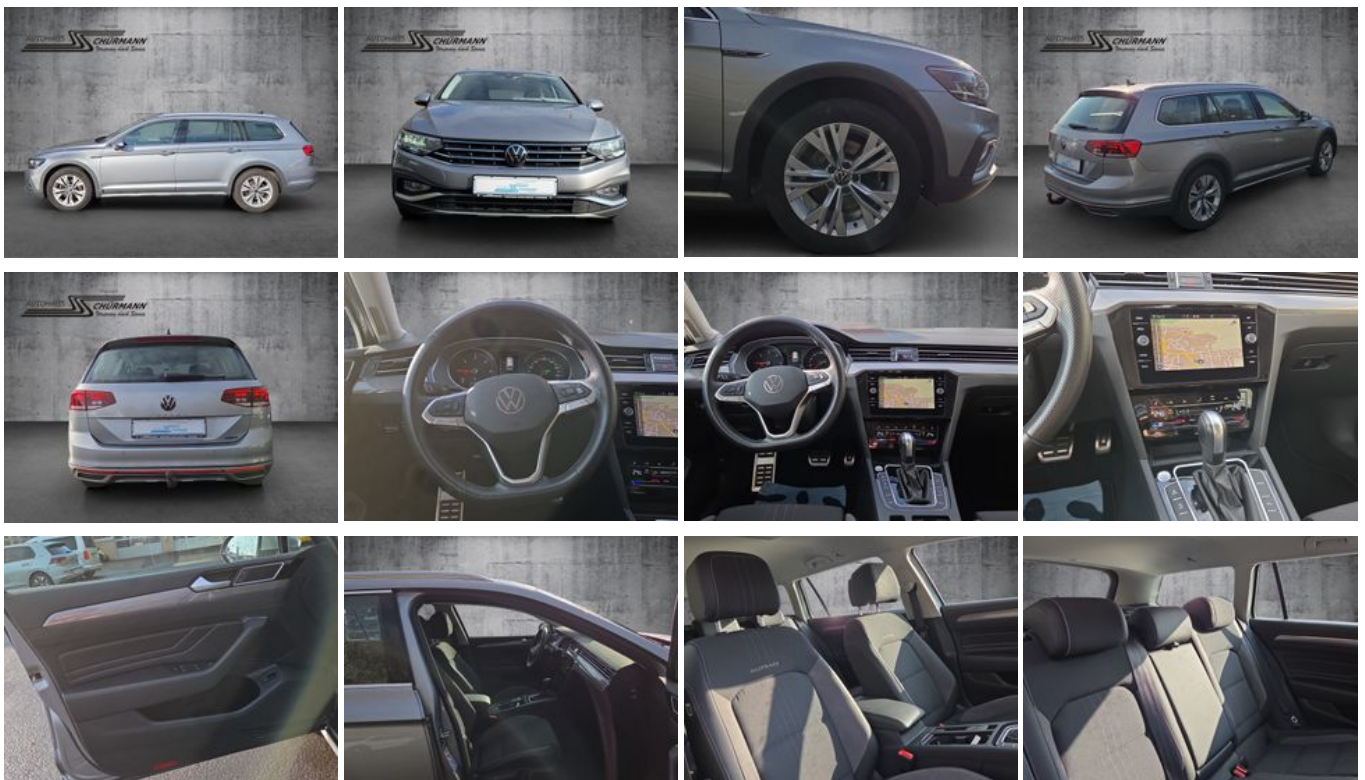
armin.fischer@ah-  
schuermann.de

### Umwelt und Normen

Energieverbrauch (kombiniert) in l/100 km:	6,0
CO <sub>2</sub> -Emissionen (kombiniert) in g/km:	158,0
CO <sub>2</sub> -Klasse:	F

## Fahrzeugausstattung

3-Zonen-Klimaautomatik	ABS
Abgedunkelte Scheiben	Abstandswarner
Abstandswarner	Android Auto
Anhängerkupplung schwenkbar	Apple CarPlay
Armlehne	Beheizbares Lenkrad
Berganfahrassistent	Bluetooth
Bordcomputer	Dachreling
ESP	Elektr. Fensterheber
Elektr. Seitenspiegel	Elektr. Seitenspiegel anklappbar
Elektr. Wegfahrsperre	Freisprecheinrichtung
Garantie	Gepäckraumabtrennung
Geschwindigkeitsbegrenzer	HU neu
Induktionsladen für Smartphones	Innenspiegel autom. abblendend
Isofix	Lederlenkrad
Leichtmetallfelgen	Lichtsensor
Lordosenstütze	Massagesitze
Metallic	Multifunktionslenkrad
Musikstreaming integriert	Müdigkeitswarner
Navigationssystem	Nebelscheinwerfer
Nichtraucher-Fahrzeug	Notbremsassistent
Notrufsystem	Partikelfilter
Regensensor	Reifendruckkontrolle
Schaltwippen	Scheckheftgepflegt
Scheinwerferreinigung	Servolenkung
Sitzheizung	Skisack
Sommerreifen	Spurhalteassistent
Start/Stop-Automatik	Touchscreen
Traktionskontrolle	USB
WLAN / Wifi Hotspot	Winterpaket
Winterreifen	Zentralverriegelung



\* Ehemaliger Neupreis (Unverbindliche Preisempfehlung des Herstellers am Tag der Erstzulassung)

\*\* Die angegebenen Verbrauchs- und Emissionswerte wurden nach den gesetzlich vorgeschriebenen Messverfahren ermittelt. Am 1. Januar 2022 hat der WLTP-Prüfzyklus den NEFZ-Prüfzyklus vollständig ersetzt, sodass für nach diesem Datum neu typgenehmigte Fahrzeuge keine NEFZ-Werte vorliegen. Weitere Informationen zum offiziellen Kraftstoffverbrauch und den offiziellen spezifischen CO<sub>2</sub>-Emissionen neuer Personenkraftwagen können dem "Leitfaden über den Kraftstoffverbrauch, die CO<sub>2</sub>-Emission und den Stromverbrauch neuer Personenkraftwagen" entnommen werden, der an allen Verkaufsstellen, bei der Deutsche Automobil Treuhand GmbH (DAT), Hellmuth-Hirth-Straße 1, 73760 Ostfildern-Scharnhausen, und unter <https://www.dat.de/co2/> unentgeltlich erhältlich ist.

**Weitere Informationen zum Fahrzeug und Finanzierung finden Sie auf unserer Homepage**

